

{권 욱}

◆ 관욕

(관욕은 영가의 죄업을 씻어내는 의식으로 관욕단을 차리고 병풍을 가린다. 관욕단 안에는 대야에 물을 떠놓고 수건, 비누, 종이옷 등을 놓아 목욕하고 옷을 갈아 입을 수 있게 하여야한다)

▶ 옹호제 - 목탁 또는 요령 -

봉침시방제현성 범왕제석사천왕 가람팔부신기증
불사자비원강림 헌좌진언 아금경설보엄좌 봉현일체성현전
원멸진로망상심 속원해탈보리과

「옴 가마라 승하 사바하」 (3번)

다제 금장감로다 봉헌성현전 감찰건간심 원수애납수
원수자비에납수

▶ 행보제

이행천리만허공 귀도정망도정방 삼업투성삼보례
성범동회법왕궁

▶ 산화락

나무대성인로왕보살마하살 (3번)

▶ 영축제

영축염화시상기 공동부목접맹귀 음광불시미미소
무한침풍부여수 보례삼보 보례시방상주불 보례시방상주법
보례시방상주승 재대령 거불 나무극락도사아미타불
나무좌우보처 양대보살 나무접인망령대성인로왕보살 선소
고훈조 (일명 대령소) 피봉식 소침문소배헌 시방삼보자조전
석가여래유교제자봉행가지 병법사문 모근봉

▶ 수설대회소

개문 생사로암 빙 불촉이가명 고해파심 장 법선이가도 사생
육도 미진즉 사의순환 팔난삼도 자정즉 여잠처견 상차생사
종고지금 미오심원 나능면이 비빙불력 난가초승 사바세계(운
운) 금적천풍속정 백일명명(야루침침) 전열향화 이신영청 나
무일심봉청 대성인로왕보살 마하살 우복이 일령불매 팔식분
명 귀계도량 영침공덕 진원속채 응념돈소 정각보리 수심변증
근소 00년 00월 00일 병법사문 0 0 0(망자명) 근소

▶ 지옥계 - 목탁 -

철위산간옥초산 화탕로탕금수도 팔만사천지옥문
장비주력금일개

▶ 착어 (요령 세번 흔든 후 내려놓고)

금일 지극정성 생전효행 사후(사십구일지재)
설향단전 봉청 천훈재자 00시 00구 00동 00리 거주 행효자
000(정성자)복위 추천망업부 000씨(본관) 00(망자명)영가 금
일 관육 00(정성자)후인 00(망자)영가 생본무생 멸본무멸 생
멸본허 실상상주 00후인 00영가 환회 득무 생멸 저일구마
(양구)부앙은현현 시칭명역력 약야회득 돈증법신 영멸기허 기
혹미연 승불신력 장법가지 부차향단 수야묘공 증오무생

▶ 진령계 - 요령

아차진령신소청 금일영가보문지 원승삼보력가지
금일(밤이면 금야)금시내부회 보소청진언

「나무보보제리 가리다리 다타 아다야」 (3번)

▶ 증명청

나무일심봉청 수경천총지보개 신괘백복지화만 도청흔어 극락
계증 인망령향벽련대반 대성 인로왕보살 마하살 유원자비 강
림도량 증명공덕

▶ 향화청 (3번) 가영 - 목탁 -

신착화만수보개 자비광박변진방 신근보재명양고접인망령도정
방 고아일심 귀명정례 다제 아금청정수 변위감로다 봉헌증명
전 원수애납수 원수애납수 원수자비애납수

▶ 고힌청 - 요령 -

일심봉청 생증하처래 사향하처거 생야일편부윤기 사야일편부
윤멸 부윤자체본무실 생사거래역여연 독유일물상독로 담연불
수어생사 원아금차지의성심 지극지정성 설향단전 봉청천흔재
자 00도00군00면 00리거주 행효 00(정성자)복위 추천망업부
00영가 승불신력 금일금시 내예향단 수침법공

▶ 우일식 (또 한가지 식)

일심봉청 인연취산 금고영연 허철광대영통 왕래자재무애 금
일지극지정성 천흔재자 00복위 00영가 승불신력 장법가지 내
예향단 수침법공

▶ 우일식 (또 한가지 식)

일심봉청 실상이명 법신무적 종연은현 약경상지유무 수업승
침 여정륜지고하 의희면목 방불형용묘변막촉 환래하난원아금
일 지극지정성 천흔재자 00(00)도거주 00복위 00영가 승불신
력 금일금시 내예향단 수침법공

▶ 향연청 (3번) 가영 - 목탁 -

제령한진치신망 석화광음몽일장 삼혼묘묘귀하처칠백망망거원
향 모후인 모임 영가 기수전청 이강향단 방사제연 부흠사전
00영가 일주청향 정시영가 본래면목 수점명등 정시영가 착안
시절 선현조주다 후진향적찬 어차물물환 착안마
(양주)저두양면무장처 운재청천수재병 00영가 기수향공
이청법음 합장전심 참례금선

▶ 인예향육편

(영가를 향탕수에 목욕할 수 있도록 인도하는 의식, 낭송)
제불자 상래 이빙불력법력 삼보위신지력 소청인도 일체인륜
급무주고혼 유정등증 이제도량 대증성발 청영부육
"영가여 이제까지 불법의 엄정한 힘과 삼보님의위신력에
의지하여서 인간계에 머무는 모든사람과 영가들과 외로운
혼 모두 부르니 영가 지금 이 도량에 다다랐도다 대증이
요령 올려 청해 맞으니 승묘한 욕실로 들어가소서"

▶ 신묘장구대다라니 -목탁-

나모라 다나다라 야야 나막일약 바로기제 새바라야 모지 사
다바야 마하 사다바야 마하가로 니가야 음 살바바예수 다라
나가라야 다사명 나막 가리다바 이암알야 바로기제 새바라
다바 나라간타 나막 하리나야 마발다 이사미 살발타 사다남
수반아예염 살바보다남 바바마라 미수다감 다냐타 음 아로제
아로가 마지로가 지가란제 헤하례 마하모지 사다바 사마라
사마라 하리나야 구로구로 갈마 사다야 사다야 도로도로 미
연제 마하미연제 다라다라 다린나례 새바라 자라자라 마라
미마라 아마라 물제 예헤헤 로제 새바라 라아 미사미 나사야

나베 사미사미 나사야 모하자라 미사미 나사야 호로호로 마
 라호로 하례 바나마 나바 사라사라 시리시리 소로소로 못자
 못자 모다야 모다야 매다리야 니라간타 가마사 날사남바라
 하라나야 마낙 사바하 싯다야 사바하 마하싯다야 사바하 싯
 다유에 새바라야 사바하 니라칸타야 사바하 바라하 목카싱하
 목카야 사바하 바나마 하따야 사바하 자가라 옥타야 사바하
 상카섭다네 모다나야 사바하 마하라 구타다라야 사바하 바마
 사간타 이사시체다 가룻나 이나야 사바하 마가 라잘마 이바
 사나야 사바하 「나모라 다나다라 야야 나막알야 바로기제 새
 바라야 사바하」 -3번-

▶ 정로진언 (위패를 관육단으로 모심)

「옴 소싯지 라자리다라 라자리다라 모라다에 자라자라 만다
 만다 하나하나 흙 바닥」 3번

▶ 입실게 (일어서서 쓸어 찢는다)

일종위배본심왕 기입삼도력사생 금일척제번뇌염수연의구자환
 향

▶ 가지조육편 -종 다섯번 친 후 낭송-

(여덟가지 진언을 통해 목욕 시키는 의식)

상부 정삼업자 무월호징심 결만물자 막과호청수시이 근엄욕
 실 특비향탕 희일탁어진로 획만겁 지청정 하유목욕지제 대증
 수언후화

"상세히 살피면 무릇 뜻으로 지은 삼업을 깨끗이하는 일로는
 마음을 깨닫는 것보다 뛰어난 것이없고, 만물을 맑게 하는 것
 으로는 맑은 물보다더한 것이 없나이다. 이제 삼가 욕실을 장



엄하여 특별히 향탕을 준비하였으니 마음에 들든때
를 단번에 씻고, 수만점의 청정함을 획득하소서."

▶ 목욕계 - 목탁 -

아금이차향탕수 관육고훈급유정 신심세척영청정 증입진공상
락향 목욕진언

「옴 바다모 사니사 아모가 아래 흠 3번
작양지진언 옴 바아라하 사바하」 3번



수구진언

「옴 도토리 구로구로 사바하」 3번



세수면진언

「옴 삼만다 바리 슷제흠」 3번

▶ 가지화의편



(종이 옷을 불에 살라 영가의 저승 옷 을
만들어입히는 의식)

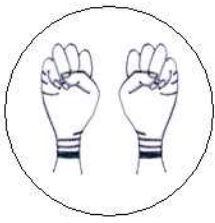
제불자 관육기주 신심구정 금이 여래무상비밀지언
가지명의 원차일의위다의 이다의위무진지의

영칭신형 부장부단

불착불관 승전소복지의 변성해탈지복고 오불여래

유화의재다라니 근당선념

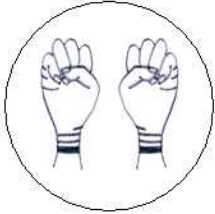
"영가여 이제 관육을 온전히 끝마쳤으니 몸과마음 모두가
맑아졌을 것입니다. 이제 여래의 비밀한 신주로서 저승의
옷을 지어 올리오니이 한 벌의 옷이 많은 옷이 되고, 수많은
옷은 다시 다함 없는 옷이 되며 크지도 작지도 않고 좁지도



넓지도 않고 몸에 알맞아 전에 입으셨던 옷보다 훨씬 훌륭하니 해탈 열반의 의복으로 바꿔 지이다.

그러니 다섯 분 여래께서도 저승옷을 짓는 다라니를 마음 다해 베플고 제심을 잊지 마소서"

화 의 재 진 언

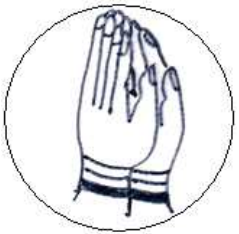


「나무 사만다 못다남 음 바자나 비로 기제 사바하」 3번

제불자 지주기주 화의이변 무의자 여의부체 유의자 기고환신 장애정단 선정복식

수 의 진 언

「음 바리마라바 바아리니 흠」 3번



착 의 진 언

「음 바아라 바사세 사바하」 3번

정 의 진 언

「음사만다 사다라나 바다메 흠박」 3번

▶ 출욕참성편



(목욕을 마치고 부처님을 친견하도록 알리는 의식, 관육단에서 위패를 모시고 나와 부처님을 향하여 서게 하고 상주와 모든 제자들은 같이 합장하고 선다)



영가등 제불자 기주복식 가예단장 예삼보지자존

청일승지묘법 청리향욕 당부정단 합장전심

서보전진

"영가여 부처님의 법력에 힘입어 목욕을 마치고다시 깨끗한 의복을 갖추어 입었으니, 단에 이르러 삼보자존을 예배하고 일승의 묘법을 잘들을 수 있을 것입니다. 이제 향긋한 욕실을 나와 청정한 단상에 임하여야 하오니, 합장하고 마음 모아 천천히 나아가소서."

지단진언

「옴 예예혜 베로자나야 사바하」 3번

법신변만백억제 보방금색조인천 응물현형 담저월

체원정좌보련대 「산화락」 3번 「나무대성인로왕보살」 3번

▶ 정증게 -합장-

일보증부동 내향수운간 기도아련야 입실에금선

▶ 개문게

권박봉미륵 개문전석가 삼삼례무상 유희법왕가

▶ 가지예성편

(관욕을 마친 영가가 부처님께 삼배를 올리는 의식)

상래 위명도유정 인입정단이경 금당례봉삼보 부삼보자

삼신정각 오교영문 삼현십성지존 서과 이승지증 여등

기래법회 득부향연 상삼보지난봉경일십이신례 하유보례지게

대증수언후화

"영가여 저승길의 유정들이 인도되어 청정한 불단에 이르렀으니 이제 마땅히 삼보님께 예배를 드려야 합니다. 삼보라 함은 법신.보신.화신으로 나누시는 모든 부처님과 경장.율장.

논장등 가르침과 성문.연각.보살 등 불법을 깨닫고자 수행정진하는 승단을 이르는 말이외다. 그대 영가들은 이미 천도법회 도량에 이르렀으니 불전에 나아가 삼보님을 뵈는 일이란 참으로 쉽지 않은 인연임을 자각하시고, 부디 일심을 기울여 굳은 믿음으로 예배할 수 있어야 할것입니다."

▶ 보례삼보 -목탁-

(위패를 모신 상주와 대증 모두가 불법승 삼보님께 3번 절함. 상주는 위패를 내려 부처님께 절하면 됨)

보례시방상주 법신보신화신 제불타 -반배-

보례시방상주 경장울장논장 제달마 -반배-

보례시방상주 보살연각성문 제승가 -반배-

(부처님께 참배를 마치고 법성계를 외우면서 법주,위패,상주,참석제자 순으로 법당을 세바퀴 돌아 영단으로 이동한다.)

▶ 의상조사 법성계

법성원용무이상	제법부동본래적	무명무상절일체
증지소지비여경	진성심심극미묘	불수자성수연성
일증일체다증일	일즉일체다즉일	일미진증함시방
일체진증역여시	무량원겁즉일념	일념즉시무량겁
구세십세호상즉	잉불잡란적별성	초발심시변정각
생사열반상공화	이사명연무분별	십불보현대인경
능인해인삼매증	번출여의부사의	우보익생만허공
증생수기득이익	시고행자환본제	파식망상필부득
무연선교착여의	귀가수부득자량	이다라니무진보
잔엄법제실보전	궁좌실제증도상	구래부동명위불

▶ 쾌전계 -목탁-

(법당 안을 돌고 영단에 위패를 안치한 다음썰어 짓는다)
제불대원경 필경무내외 야양금일회 미목정상시

▶ 수위안좌

(영단에 위패를 모시는 의식, 합장 소성 낭독)
제불자 상래 승불섭수 장법가지 기무수제이 임연원획소요이
취좌 하유안좌지게 대증수언후화
"영가여, 그리고 오늘 동참하신 여러 영가여, 지금 부처님을
잘 받들고 불법을 의지하여 가지력을 섭수하여 이미 얽힘에
서 벗어났으니 자리에 나와서 한가롭고 침착히 앉으소서."

▶ 수위안좌진언

아금의교설화연 종종진수열좌전 대소의위차제좌
전심제청연금언
「옴 마니 군다리 흙 흙 사바하」 3번

▶ 다게 -목탁-

백초임증일미신 조주상권기천인 팽장석정강심수
원사망령혈고륜 원사고혼혈고륜 원사제령혈고륜-삼배-

▶ 지장청 -목탁-

보례진언 아금일신증 직현무진신 변재지장전 일일무수례
「옴 바아라믹」 3번

▶ 천수경

정구업진언(淨口業眞言)

「수리수리 마하수리 수수리 사바하」 3번

오방내외안위제신진언(五方內外安慰諸神眞言)

「나무사만다못다남 음도로도로지미사바하」 3번

개경계(開經偈)

무상심심미묘법 백천만겁난조우 아금문전 득수지 원해여래진
실의

개법장진언(開法藏眞言)

「음 아라남 아라다」 3번

천수천안 관자재보살 광대원만무애대비심 대다라니 계청

계수관음대비주 원력홍심상호신 천비장엄보호지

천안광명변관조 진실어증선밀어 무위심내기비심

속령만족제희구 영사멸제죄업천룡증성동자호

백천삼매돈흔수 수지신시광명당 수지심시신통장

세척진로원제해 초증보리방편문 아금칭송서귀의

소원종심실원만 나무대비관세음 원아속지일체법

나무대비관세음 원아조득지혜안 나무대비관세음

원아속도일체증 나무대비관세음 원아조득선방편

나무대비관세음 원아속승반야선 나무대비관세음

원아조득월고해 나무대비관세음 원아속득계족도

나무대비관세음 원아조등원적산 나무대비관세음

원아속회무위사 나무대비관세음 원아조동법성신

아약향도산 도산자최절 아약향화탕 화탕자소멸

아약향지옥 지옥자고갈 아약향아귀 아귀자포만

아약향수라 악심자조복 아약향축생 자득대지혜
 나무관세음보살마하살 나무대세지보살마하살
 나무천수보살마하살 나무여의륜보살마하살
 나무대륜보살마하살 나무관자재보살마하살
 나무정취보살마하살 나무만월보살마하살
 나무수월보살마하살 나무군다리보살마하살
 나무십일면보살마하살 나무제대보살마하살
 나무본사아미타불」 3번

신묘장구대다라니(神妙章句大陀羅尼)

나모라다나다라 야야나막일약 바로기제 새바라야
 모지사다바야 마하사다바야 마하가로 니가야 음
 살바바예수 다라나가라야 다사명 나막 가리다바
 이암알야 바로기제 새바라 다바 니라간타 나막
 하리나야 마발다 이사미살발타 사다남 수반아예염
 살바보다남 바바마라 미수다감 다냐타 음 아로제
 아로가 마지로가 지가란제 헤헤하례 마하모지 사다바
 사마라 사마라 하리나야 구로구로 갈마 사다야 사다야
 도로도로 미연제 마하미연제 다라다라 다린나례 새바라
 자라자라 마라 미마라 아마라 몰제 예헤헤 로제 새바라
 라야 미사미 나사야 나베 사미사미 나사야 모하자라
 미사미 나사야 호로호로 마라호로 하례 바나마 나바
 사라사라 시리시리 소로소로 못자못자 모다야 모다야
 매다리아 니라간타 가마사 날사남바라 하리나야 마낙
 사바하 싯다야 사바하 마하싯다야 사바하 싯다유예
 새바라야 사바하 니라칸타야 사바하 바라하 목카싱하
 목카야 사바하 바나마 하따야 사바하 자가라 옥타야

사바하 상카섭다네 모다나야 사바하 마하라 구타다라야
사바하 바마 사간타 이사시체다 가릿나 이나야 사바하
먀가 라잘마 이바 사나야 사바하
「나모라 다나다라 야야 나막알야 바로기제 새바라야
사바하」 3번

사방찬(四方讚)

일쇄동방결도량 이쇄남방득청량 삼쇄서방구정토
사쇄북방영안강

도량찬(道場讚)

도량청정무하예 삼보천룡강차지 아금지송묘진언 원사자비밀
가호

참회계(懺悔偈)

아석소조제악업 개유무시탐진치 종신구의지소생
일체아금개참회

참제업장 십이존불(懺除業障 十二尊佛)

나무참제업장보승장불 보광왕화엄조불 일체향화자재력왕불
백억항하사결정불 진위덕불 금강견강소복괴산불 보광월전묘
음존왕불 환희장마니보적불 무진향승왕불 사자월불 환희장업
주왕불 제보당마니승광불

십악참회(十惡懺悔)

살생증죄금일참회 투도증죄금일참회 사음증죄금일참회 망어
증죄금일참회 기어증죄금일참회 양설증죄금일참회 악구증죄
금일참회 탐애증죄금일참회 진에증죄 금일참회 치암증죄금일

참회 백겁적집죄 일념돈탕진 여화분고초 멸진무유여 죄무자
성 종심기 심약멸시 죄역망 죄망심멸양구공 시즉명위진참회

참회진언(懺悔眞言)

「옴 살바못다 모지 사다야 사바하」 3번

준제찬(准提讚)

준제공덕취 적성심상송 일체제대난 무능침시인 천상금인간
수복여불등 우차여의주 정획무등등 「나무 칠구지불모대준제
보살」 3번

정법계진언(淨法界眞言)

「옴 남」 3번

호신진언(護身眞言)

「옴 치림」 3번

관세음보살 본심미묘 육자대명왕진언

(觀世音菩薩 本心微妙 六字大明王眞言)

「옴 마니 반메 흠」 3번

준제진언(准提眞言)

나모 사다남 삼막 삼못다 구치남 다냐타

「옴 자례주례 준제 사바하 부림」 3번

아금지송대준제 즉발보리광대원 원아정혜속원명

원아공덕개성취 원아승복변장엄 원공중생성불도

여래십대발원문(如來十大發願文)

원아영리삼악도 원아속단탐진치 원아상문불법승 원아근수제
정혜 원아항수제불학 원아불퇴보리심원아결정생안양 원아속
견아미타 원아분신변진찰원아광도제증생

발사홍서원(發四弘誓願)

증생무변서원도 변뇌무진서원단 법문무량서원학
불도무상서원성 자성증생서원도 자성변뇌서원단
자성법문서원학 자성불도서원성

발원이 귀명례삼보(發願已 歸命禮三寶)

「나무상주시방불 나무상주시방법 나무상주시방승」 3번

정삼업진언(淨三業眞言)

「옴사바바바 수다살바달마사바바바수도함」 3번

개단진언(開壇眞言)

옴 바아라 뇌로 다가다야 삼마야 「바라베 사야흠」 3번

건단진언(健壇眞言)

「옴 난다난다 나지나지 난다바리 사바하」 3번

정법계진언(淨法界眞言)

라자색선백 공점이엄지 여피계명주 치지어정상 진언동법계
무량증죄제 일체촉예처 당가차자문 나무 사만다 못다남 남」

3번

▶ 거불

나무 유명교주 지장보살 나무 남방화주 지장보살
나무대원본존 지장보살

▶ 보소청진언 - 요령 -

「나무 보보제리 가리다리 다타 아다야」 3번

▶ 유치

양유 지장대성자 만월진용 징강정안 장마니이시원과위 제함
담이유섭인문 보방자광 상휘혜검조명음로 단멸죄근 당절귀의
해지감음 시이 사바세계 남섭부주 해동 대한민국 00도 00군
00면 00리 00산 00암 청정수월도량 제당 00 지진지극지성심
천훈재자 행효자 모인복위 소천망 00영가 이차인연공덕 영리
삼제지고뇌 즉왕극락지세계 상품상행지대원 이 금월금일 건
설법연 정찬공양 남방화주 지장대성 서회자감 곡조미성 앙표
일심 선진삼청 나무 일심봉청 자인적성 서구증생 수증금석
진개지옥지문 장상명주 광섭대천지계 염왕전상 업경대전 위
남염부제증생 작개증명공덕주 대비대원 대성대자 본존 지장
왕보살 마하살 유원자비 강림도량 수차공양

▶ 향화청 (3번) 가영 - 목탁 -

장상명주일과한 자연수색변래단 기회제기천분부암실아손향향
외관 고아일심 귀명정례 헌좌진언묘보리좌승장업 제불좌이성
정각 아금헌좌역여시자타일시성불도

「옴 바아라 미나야 사바하」 3번

정법제진언

「옴남」 3번

다제 공양시방삼세불 용중해장묘만법 보살연각성문성 금일
지극지정성 발원재자 각각등보체 감찰건간심 원수애납수 원
수애납수 원수자비애납수

▶진언권공 - 요령 -

향수나열 재자건성 옥구공양지주원 수장가지
지변화 앙유삼보 특사가지

「나무시방불 나무시방법 나무시방승」 3번

무량위덕 자재광명승묘력 변식진언

「나막 살바다타 아다 바로기제 옴삼바라 삼바라 흠」 3번

시감로수진언

「나무 소로바야 다타아다야 다냐타 옴 소로소로 바라소로
바라소로 사바하」 3번

일자수륜관진언

「옴 밤 밤 밤밤」 3번

유해진언

「나무 사만다 못다남 옴 밤」 3번

운심공양진언 원차향공변법계 보공무진삼보해 자비수공증선

근 영법주세보불은 「나막 살바다타 아제박미 새바모계 배약
살바 다캄 오나아제 바라혜맘 옴 아아나캄 사바하」 3번
지심정례공양 지장원찬 이십삼존 제위여라불 지심정례공양
유명교주 지장보살 마하살 지심정례공양 좌우보처 도명존자
무독귀왕 유원지장대성 강림도량 수차공양 원공법계제증생
자타일시성불도

보공양진언

「옴 아아나 삼바바 바아라 흠」 3번

보회향진언

「옴 삼마라 삼마라 미마나 사라마하 자가라 바 흠」 3번

소원성취진언

「옴 아모카 살바다라 사다야 시베흠」 3번

보궐진언

「옴 호로호로 사야목제 사바하」 3번

지장대성위신력 항하사겁설난진 견문침례일념간
이익인천무량사 고아일심 귀명정례 정 근 나무
유명교주 대원본존 지장보살

▶ 축원

앙고 유명교주 대원본존 지장보살 불사자비 허수낭감
원아금차 금일 사바세계 남섬부주 해동대한민국 00도 00군
00면 00리 00번지거주 제당백일지신 천훈재자 행효자 00생
000복위 소천망부 000씨(본관) 00(영가이름)영가 이차
인영공덕 지장대성 가호지묘력 부담명로 즉왕극락세계
상품상생지대원 영가 위주 상세선망 사존부모 누세종친
형제백숙 일체친족등 각열위 영가 차도량내외 동상동하
유주무주 침흔제백 일체애혼 불자등 각열위영가 지어철위산
간 오무 간옥 일일일야 만사만생 수고함령등 각열위영가점급
법제 사생칠취 삼도팔난 사은삼유 유정무정일체고혼불자등
각열명영가 함탈삼계지고뇌 초생구품지낙방 획몽제불 감로관
정 반야낭지 활연개오 득무상법인지대원 억원 금일지성재자
급사회합원등 보체 각기심증 소구소원 여의원만 성취지대원
연후원 향사법제 무량불자등 동유 화장장엄해 동입보리대도
량 상봉화엄불보살 항몽제불대광명 소멸무량증좌장 획득무량
대지혜 돈성무상최정각 광도법제제증생 이보제불막대는 세세
상행보살도 구경원상살반야 마하반야바라밀

▶ 시왕도청

나무일심봉청 권형응적 실보수인 내비보살지자비 외현천신지
위맹 외외이방편난사 호호이신통막측 어제중생 교찰선악 명
분고락 살활연축 개실주제 대위덕주 금일당재 제당대왕 제일
진광대왕제이 초강대왕 제삼 송제대왕 제사 오관대왕 제오
염라대왕 제육 변성대왕 제칠 태산대왕
제팔 평등대왕 제구 도시대왕 제십오도전륜대왕위수태산부군

판관귀왕 장군동자 감재사자 직부사자 졸이제반 병종권속 유
원승 삼보력 강림도량 수차공양

▶ 향화청 (3번) 가영 - 목탁 -

권형응적대보살 실보수인시성왕 위령신력하번문관찰염부신전
광 고아일심 귀명정례 보례삼보 보례시방상주불 보례시방상
주법 보례시방상주승

헌좌진언 - 요령 -

아금경설보엄좌 보헌일체명왕전 원멸진로망상심
속원해탈보리과 「옴 가마라 승하 사바하」 3번

다계 - 목탁 -

청정명다약 능제병훈침 유기명왕증 원수애납수원수애납수 원
수자비에납수 보공양진언
「옴 아아나 삼바바 바아라 흠」 3번

(육건마난라선송) 정법제진언 「옴남」 (3번)

다계 금장감로다 봉헌삼보전 감찰건간심 원수애납수 원수애
납수 원수자비에납수

▶ 진언권공 - 요령 -

향수나열재자건성 육구공양지주원 수장가지 지변화 앙유삼보
특사가지

「나무시방불 나무시방법 나무시방승」 3번
무량위덕 자재광명승묘력

변식진언

「나막 살바다타 아다 바로기제 음 삼바라 삼바 라 흠 3번

시감로수진언

「나무 소로바야 다타아다야 다냐타 음 소로소 로 바라소 로 바라소로사바하」 3번

일자수륜관진언

「음 밤 밤 밤밤」 3번

유해진언

「나무 사만다 못다남 음 밤」 3번

운심공양진언

원차향공변법제 보공무진삼보해 자비수공증선영법주세보불은
「나막 살바다타 아제박미 새바 모제배약 살바 다캄 오나
아제 바라해암 음 아아나캄 사바 하」 3번
지심정례공양 삼계대도사 사생자부시아본사 석가모니불 지심
정례공양 시방삼세 제망찰해 상주일체 불타야증 지심정례공
양 시방삼세 제망찰해 상주일체 달마야증 지심정례공양 대지
문수 사리보살 대행보현보살 대자대비 관세음보살 대희대사
대세지보살 대원본존 지장보살 제존보살 마하살 지심정례공
양 서건 사칠당토이삼 오판분류 역대전등 제대조사 천하종사
일체미진수 제대선지식 지심정례공양 시방삼세 제망찰해 상

주일체 승가야중 유원 무진삼보 대자대비 수차공양 원공법계
제증생 자타일시성불도 원차향공변법계공양시방제불타 원차
등공변법계 공양시방제달마원차향등다미공 공양시방제승가
불사자비 수차공양

보공양진언

「옴 아아나 삼바바 바아라 흠」 3번

보회향진언

「옴 삼마라 삼마라 미마나 사라마하 자가라바 흠」 3번

나무대불정 - 목탁 -

여래밀인 수증요의 제보살만행 수능엄신주

「다냐타 옴 아나레 비사제 비라 바아라 다리
반다 반다니 바아라 바니반 호흠 다로옹박
사바하」 3번

▶ 정본 관자재보살 여의륜주

「나무 못다야 나무 달마야 나무 승가야 나무
아리야 바로기제 사라야 모지사다야 마하사다 야사가라
마하가로 니가야 하리다야 만다라 다냐타 가가나 바라지
진다 마니 마하무다례 루로루로지따 하리다예 비사에 옴
부다나 부 다니 야등」 3번

▶ 불정심 관세음보살 모다라니

「나모라 다나다라 야야 나막 아리야 바로기제
사바라야 마하사다바야 마하가로 니가야 다냐 타아바다
바리바제 인혜혜 다냐타 살바라니 만다라야 인혜혜 바라
마수다 못다야 옴 살바 작수가야 다라니 인지리야 다냐타
바로기제 새바라야 살바도따 오하야미 사바하」 3번

▶ 불설소재길상 다라니

「나모 사만다 못다남 아바라지 하다사 사나남
다냐타 옴 카 카 카헤 흠 흠 아바라 아바라
바라아바라 지따 지따 지리지리 빠다 빠다
선지가 시리에 사바하」 3번

소원성취진언

「옴 아모카 살바다라 사다야 시베흠」 3번

보결진언

「옴 호로 호로 사야목제 사바하」 3번

◆ 관음시식

▶ 거불

나무 극락도사 아미타불 지나무 좌우보처 관음세지 양대보살
나무 점인망령대성인로왕 보살마하살 (진령삼하=요령을 세번
흔들고 내린 후) 거 사바세계 남섬부주 해동대한민국 00도
00군 00면 00리 00산하 00사 청정수월도량내 원아금차 지의

성심 생전효행 사후 사십구일지재 설향단전 봉침재자 00처거
주 00인복위 추천 망업부 모후영가 영가위주 당령복위기부
역위 상세선망사존부모 누세종친 제형숙백 자매길손 다생다
장 오죽육친 구현철족 일체친속 각열위 열명영가 억원 내지
차사 최초 창건이래 전후 중간 증건증수 조불조탑 불향등족
화주시주 도감별좌 조연양공 사사공양등 각열위열명 영가 내
지불전내외 일용범죄집물 종종대소결연등 각열명영가 억원
차도량내외 동상동하 유주무주 침흔체백 의산의수의초 부목
지정령 인간음계 수부산림 비명액사 호량악사 만경창파 우풍
고탁 몰수이사 위극절사 총의장졸 간토글지 족담마멸 천파수
사 결항치사 범동손상 함원포한 구종횡사 형현이종 산난이사
폭포낙사 일체애혼불자등 각열명영가 억원 내지 철위산간오
무간지옥 일일일야 만사만생 수고함령등증 각열명영가 보여
법제(검급법제) 사생철취 삼도팔란 사은삼유 일체유주무주 애
혼불자등 각열명영가

▶ 착어

영원담적 무고무금 묘체원명 하생하사 변시 석가세존 마갈업
관지시절 달마대사 소림면벽지가풍 소이 이런하측 곽시쌍부
총령도증 수후 척리제불자 환회득 담적원명저 일구마 부앙은
현현 시침명역역 약야회득 돈증법신 영멸기허 기혹미연 승불
신력 장법가지 부차향단 수아묘공 증오무생

▶ 진령계 - 요령 -

이차진령신소청 명도귀계보문지 원승삼보력가지
금일금시내부회 상래소청 제불자등 각 열명영가

▶ 착어

자광조처연화출 해안관시지옥공 우황대비신주력증생성불찰나
증 천수일편위고혼 지심제청 지심제수

▶ 신묘장구대다라니 - 목탁 또는 요령 -

나모라다나다라 야야나막일약 바로기제 새바라야 모지사다바
야 마하사다바야 마하가로 니가야 음 살바바예수 다라나가라
야 다사명 나막 가리다바 이암알야 바로기제 새바라 다바 니
라간타 나막 하리나야마발다 이사미살발타 사다남 수반아예
염 살바보다남 바바마라 미수다감 다나타 음 아로제 아로가
마지로가 지가란제 헤헤하례 마하모지 사다바 사마라 사마라
하리나야 구로구로 갈마 사다야 사다야 도로도로 미연제 마
하미연제 다라다라 다린나례 새바라 자라자라 마라 미마라
아마라 물제 예헤헤 로제 새바라 라아 미사미 나사야 나베
사미사미 나사야 모하자라 미사미 나사야 호로호로 마라호로
하례 바나마 나바 사라사라 시리시리 소로소로 못자못자 모
다야 모다야 매다리야 니라간타 가마사 날사남바라 하리나야
마낙 사바하 싯다야 사바하 마하싯다야 사바하 싯다유예 새
바라야 사바하 니라칸타야 사바하 바라하 목카싱하 목카야
사바하 바나마 하따야 사바하 자가라 옥타야 사바하 상카섭
다네 모다나야 사바하 마하라 구타다라야 사바하 바마 사간
타 이사시체다 가릿나 이나야 사바하 마가 라잘마 이바 사나
야 사바하

「나모라 다나다라 야야 나막알야 바로기제

새바라야 사바하」 3번

「약인욕요지 삼세일체불 응관법제성 일체유심조」 3번

파지옥진언

「옴 가라지야 사바하」 3번

해원결진언

「옴 삼다라 가닥 사바하」 3번

보소청진언

「나무 보보제리 가리다리 다타 아다야」 3번

나무상주시방불 나무상주시방법 나무상주시방승나무대자대비
구고구난관세음보살 나무 대방광불화엄경

▶ 증명청 - 요령 -

나무 일심봉청 수정천층지보개 신괘 백복지화만도청흔어극락
계증 인망령 향벽연대반 대성인로왕 보살마하살 유원자비 강
림도량 증명공덕

▶ 향화청 (3번)가영 - 목탁 -

수인온덕용신회 염불간경업장소 여시성현내접인
정전고보상금교 고아일심 귀명정례

▶ 헌좌진언

묘보리좌승장엄 제불좌이성정각 아금헌좌역여시
자타일시성불도

「옴 바아라 미나야 사바하」 3번

▶ 다게

금장감로다 봉헌증명전 감찰건간심 원수애납수원수애납수 원수자비아납수

▶ 고희청

일심봉청 생종하처래 사향하처거 생야일편부윤기 사야일편부윤멸 부윤자체본무실 생사거래역여연 독유일물상독로 담연블수어생사 원아금차지의성심 지극지정성 설향단전 봉청천혼재자 00(주소)거주 00인 복위 00영가 승블위광래예향단 수첨법공

▶ 재설 - 요령 -

일심봉청 인연취산 금고여연 허철광대영통 왕래자재 무애원아금차 지극지정성 발원재자 00(주소)거주 00복위 00영가 승블위광 내예향단 수첨법공

▶ 삼설

일심봉청 실상이명 법신무적 종연은현 약경상지유무수업승침 여정륜지고하 묘변막측 환래하난 원아금차 지극지정성 설향단전 봉청천혼재자 00(주소) 00복위 00영가 영가위주 당령복위기부역위상세선망 사존부모 누세종친 제형숙백 자매 질손 다생사장 오족육친 구현칠족 일체친족각열위 열명영가 억원 내지 차사 최초 창건이래전후중간 증건증수 조블조탑 불향등축 화주시주도감별좌 조연양공 사사공양등 각열위열명영가억원 차도량내외 동상동하 의산의수 의초부목 지정령 인간음계수부산림 비명액사 호량악사천파수사 결항치

사 위국절사 충의장졸 간도글지 족담마멸 범동손상 함원포한
구종횡사 형현이종 산난이사 폭포낙사 호랑악사 만경창파 우
풍고탁몰수이사 일체애혼 제불자등 각열명영가 억원내지 철
위산간 오무간지옥 일일일야 만사만생 수고함령등중 각열명
영가 내지 보여법계 사생칠취 삼도팔난 사은삼유 일체유주무
주 애혼불자등 각열명영가 승불위광 내예향단 수침법공

▶ 향연 청 (3번) 가영 - 목탁 -

제령한진치신망 석화광음몽일장 삼훈묘묘귀하처칠백망망거원
향 제불자등 각열위열명영가 상래승불섭수 장법가지 기무수
제이임연 원획소요이취좌 하유안좌지게 대증수언후화

▶ 안좌제

아금의교설화연 종종진수열좌전 대소의위차제좌전
심제청연금원

▶ 수위안좌진언 - 요령 -

「옴마니 굽다리 흙흙 사바하」 3번

- 목탁 -

백초임중일미진 조주상원기천인 팽장석정강심수
원사망령홀고륜 원사고혼홀고륜 원사제렬홀고륜

- 목탁 -

선밀가지 신전윤택 업화청량 각구해탈

▶ 변식진언 - 요령 -

「나막 살바다타 아다 바로기제 옴 삼바라 삼바 라 흙」 3번

▶ 시감로수진언

「나무 소로바야 다타아다야 다냐타 음 소로 소로 바라소로
바라소로 사바하」 3번

▶ 일자수륜관진언

「음 밤 밤 밤밤」 3번

▶ 유해진언 - 목탁 -

「나무 사만다 못다남 음 밤」 3번

▶ 운심공양진언 - 요령 -

원차향공변법제 보공무진삼보혜 자비수공증선근
영법주세보불은

- 목탁 -

「나막 살바다타 아제박미 새바모제 배약 살바
다캄 오나아제 바라혜맘 음 아아나캄 사바하」 3번

▶ 칭양성호 - 요령 -

나무 다보여래 원제고훈 파제간탐 법제구족 나무 묘색신여래
원제고훈 리추루형 상호원만 나무 광박신여래 원제고훈 사육
범신 오허공신 나무 리포외여래 원제고훈 리제포외 득열반락
나무 감로왕여래 원아각각 열명영가 인후개통 획감로미

▶ 마하반야바라밀다심경 - 목탁 -

관자재보살 행심반야바라밀다시 조건오온 개공도 일체고액
사리자 색불이공 공불이색 색즉시공 공즉시색 수상행식
역부여시 사리자 시제법공상 불생불멸 불구부정 부증불감
시고 공증무색 무수상행식 무안이비설신의 무색성향 미촉법
무안제 내지 무의식제 무무명 역무무 명진내지 무노사 역무
노사진 무고집멸도 무지역무득 이무소득고 보리살타의
반야바라밀다 고심무가애 무가애고 무유공포 원리 전도몽상
구경열반 삼세제불 의반야바라밀다 고득 아녹다라삼막
삼보리 고지 반야바라밀다 시대신주 시대명주 시무상주
시무등등주 능제일체고 진실불허 고설반야바라 밀다주
즉설주왈 「아제아제 바라아제 바라승아제 모지 사바하」 3번
원차가지식 보변만시방 식자제기갈 득생안양국

▶ 시귀식진언

「옴 기미기미 야야미기 사바하」 3번

▶ 시무차법식진언

「옴 목역능 사바하」 3번

▶ 보공양진언

「옴 아아나 삼바바 바아라 흠」 3번

▶ 보회향진언

「옴 삼마라 삼마라 미마나 사라마하 자가라바 흠」 (3번)

- 요령 또는 목탁 -

수아차법식 하이아난찬 기장함포만 업화돈청량돈사탐친치 상
귀불법승 염념보리심 처처안락극범소유상 개시허망 약견제상
비상 즉견여래 여래십호 여래응공 정변지 명행즉 선서세간해
무상사 조어장부 천인사 불 세존 제법종본래 상자적멸상 불
자행도이 내세득작불 제행무상 시생멸법 생멸멸이 적멸위락
원아진생무별념 아미타불독상수 심심상제옥호광 염념불리금
색상 아집염주법제관 허공위승무불관 평등사나무하처 관구서
방아미타 나무서방대교주 무량수여래불

「나무아미타불」 10번

극락세계십종장엄 법장서원수인장엄 사십팔원 원력장엄 미타
명호수광장엄 삼대사관보상장엄 미타극토안락장엄 보하청정
덕수장엄 보전여의 누각장엄 주야장원시분장엄 이십사락정토
장엄 삼십종익공덕장엄

▶ 미타인행사십팔원

악취무명원 무타악도원 동진금색원 형모무차원성취속명원 생
획천안원 생획천이원 실지심행원
신즉초월원 정무아상원 결정정각원 광명보조원수량무궁원 성
문무수원 증생장수원 개혁선명원제불칭찬원 십념왕생원 임종
현전원 회향개생원구족묘상원 함께보처원 신공타방원 소수만
족원선입본지원 나라연력원 장엄무량원 보수실지원획승변재
원 대변무변원 극정보조원 무량승음원몽광안락원 성취총지원
영리여신원 문명지과원천인경례원 수의수념원 자생심정원 수
현불찰원무제근결원 현증등지원 문생호귀원 구족선근원공불
견고원 옥문자문원 보리무퇴원 현획인지원

▶ 제불보살십종대는

발심보피은 난행고행은 일향위타은 수형육도는 수축증생은
대비심증은 은슨창열은 위실시권은 시멸생선원 비념무진은

▶ 보현보살십종대원

예경제불원 칭찬여래원 광수공양원 참제업장원 수희공덕원 칭
전법륜원 청불주세원 상수불학원 항순증생원 보개회향원

▶ 석가여래팔상성도

도솔내의상 비람강생상 사문유관상 유성출가상 설산수도상 수
하항마상 녹원전법상 쌍림열반상

▶ 다생부모십종대는

회탐수호은 임신수고는 생자망우은 연고토감은 회간취습은 유
포양육은 세탁부정은 원행억념은 위조악업은 구경연민은

▶ 오종대는 명심불망

각안기소극왕지는 생양구로부모지는 유통정법 사장지는 사사
공양단월지는 탁마상성봉우지는 당가위보유차염불

▶ 고성염불십종공덕

일자공덕능배수면 이자공덕천마경포 삼자공덕 성변시방 사자
공덕삼도식고 오자공덕외성불입 육자공덕념심불산 칠자공덕
용맹정진 팔자공덕 제불환희 구자공덕삼매현전 십자공덕왕생
정토 청산첩첩미타글 창해망망적멸궁 물물염래무가애
기간송정학두홍 극락당전만월용 옥호금색조허공약인일념칭명

호 경각원성무량공 삼계유여급정륜백천만겁역미진 차신불향
금생도 갱대하생도차신천상천하무여불 시방세계역무비 세간
소유아진견일체무유여불자 찰진심념가수지 대해증수가음진허
공가량풍가계 무능진설불공덕 가사정대경진겁신위상좌변삼천
약불전법도증생 필경무능보은자아차보현수승행 무변승복개회
향 보원침익제증생속왕무량광불찰 아미타불재하방 착득심두
절막망염도염중무념처 육문상방자금광 보화비진요망연법신청
정광무변 천강유수천강월 만리무운만리천아석소조제악업 개
유무시탐진치 종신구의지소생일체아금개참회 죄무자성종심기
심약멸시죄역망죄망심멸양구공 시즉명위진참회 사대각리여몽
증육진심식본래공 육식불조회광처 일락서산월출동세존당입설
산증 일좌불지경육년 인견명성운오도언전조식변삼천 원공법
계제증생 동입미타대원해진미래제도증생 자타일시성불도 나
무서방정토 극락세계 삼십육만억 일십일만 구천오백 동명동
호 대자대비 아등도사 금색여래 아미타불 나무서방정토 극락
세계 불신장광 상호무변 금색광명 변조법계 사십팔원 도탈증
생 불가설 불가설전 불가설 항하사 불찰미진수 도마즉위 무
한극수 삼백육십만억 일십일만 구천오백 동명동호 대자대비
아등도사 금색여래 아미타불 나무문수보살 나무보현보살 나
무관세음보살 나무대세지보살 나무금강장보살 나무제장애보
살 나무미륵보살 나무지장보살 나무일체청정대해증 보살마하
살 원공법계제증생 동입미타대원해 시방삼세불 아미타제일
구품도증생 위덕무궁극 아금대귀의 참회삼업죄 법유제복선
지심용회향 원동염불인 진생극락극 견불요생사 여불도일체
원아임육명종시 진제일체제장애 면전피불아미타 즉득왕생안
락찰 원이차공덕 보급어일체 아등여증생 당생극락극 동전무
량수 개공성불도

▶ 봉송고혼편 (다라니봉송)

태백산개대다라니 성불수구대다라니 부정존성대다라니

무애대비대다라니 봉송고혼계유정 지옥아귀급방생

아어타일건도량 불위본서환래부

(위패를 불사를때 위패를 들고 부처님 앞을향하여 서서 한다)

상래소칭 제불자등 각열위열명영가 기수향공이침법음

금당봉송 갱의건성 봉사삼보

- 목탁 또는 요령 -

보례시방 상주불 (한번 절한다)

보례시방 상주법 (한번 절한다)

보례시방 상주승 (한번 절한다)

▶ 행보제

「이행천리만허공 귀도정망도정방 삼엄투성 삼보례
성범동회법왕궁」 (3번 읽으면서 3번 절 한다)

▶ 산화락

「나무 대선 인로왕보살 마하살」 (3번)

▶ 법성제 (법성제를 봉송 하면서 밖으로 나간다)

법선원용무이상 제법부동본래적

무명무상절일체증지소지비여경 진성심심극미묘

불수자성수연성일증일체다증일 일즉일체다즉일

일미진증함시방일체진증역여시 무량원겁즉일념

일념즉시무량겁구세십세호상즉 잉불잡란적별성

초발심시변정각생사열반상공화 이사명연무분별
 심불보현대인경능인해인삼매중 변출여의부사의
 우보익생만허공중생수기득이익 시고행자환본제
 파식망상필부득무연선교착여의 귀가수분득자량
 이다라니무진보잠업법계실보전 궁좌실제증도상
 구래부동명위불나무 동방해탈주세계 허공공덕 청정미진
 등목단정 공덕상 광명화 파두마 유리광보체상 최상향공양홀
 종종장업정제 무량무변 일월광명 원력장업 변화장업
 법계출생 무장애왕 여래아라하 삼막삼불타

▶ 지 소 대

금차문외봉송재자 00거주 00복위 00영가 당령위주 복위기부
 역위상세선망사존부모 누세종친제형숙백 자매질손 다생사장
 오족육친 구현칠족일체친속 각열명영가 내지 불전내외
 일용범제집물 종종대소결연등 열명영가 억원 차도량내외
 동상동하 의산의수 의초부목지정 인간음계 수부산림
 비명액사 호랑악사 천파수사 결항치사 월남파병 전물장병
 육이오사변 전물근정 위국절사총의장졸등열명영가
 내지철위산간 오무간옥 일일일야 만사만생수고함령등
 각열명영가 상래시식풍경 념불공덕 이망연야 불이망연야
 이망연적 천당불찰 임성소요 불리망연즉 차청산승 말후일계
 사대각리여몽중 육진심식본래공 육식불조회광처
 일락서산월출동 념시방삼세 일체제불 제존보살마하살
 마하반야바라밀 원왕생 원왕생 원재미타회중좌
 수집향화상공양 원왕생 원왕생 원생극락전미타
 획몽마정수기별 원왕생 원왕생 원생화장연화계
 자타일시성불도

▶ 소전진언

음 비로기제 사바하

▶ 봉송진언

음 바아라 사다목차목

▶ 상품상생진언

음 마니다니 흙흙 바탁 사바하 처세간여허공 여연화불착수
심청정초어피 계수례 무상존 귀의불 귀의법 귀의승 귀의불
양족존 귀의법 이욕존 귀의승 증증존 귀의불경 귀의법경
귀의승경 선보운정 복유진증

▶ 보회향진언

「음 삼마라 삼마라 미마나 사라마하 자가라 바 흙」 3번